

Investiční okénko GICEE

Investiční mýty a omyly



Jiří Kosík

 +420 725 894 006

 jiri.kosik@generali.com

 www.generali-investments.cz

Vzdělávejme se online

Pravidelný webinář „Investiční okénko GICEE“



Pravidelně **každý druhý čtvrtek od 10:00** – délka cca 45 až 60 minut

Odkaz na vstup: <https://gic.clickmeeting.com/investicni-okenko-gicee>

Room ID: **411-211-137** (pro mobily a tablety)

ČTVRTEK 8. 4. 2021 OD 10:00

ALTERNATIVNÍ INVESTICE: ETF A INVESTIČNÍ CERTIFIKÁTY

Investoři do svého investičního portfolia stále častěji zařazují ETF a investiční certifikáty. Jak tyto produkty fungují a jaké jsou jejich výhody a nevýhody?

ČTVRTEK 22. 4. 2021 OD 10:00

Z HISTORIE BURZOVNÍCH KRACHŮ – OD TULIPÁNŮ KE KORONĚ

S každou krizí se mnozí investoři domnívají, že tady ještě nic podobného nebylo. Nicméně všechny krize mají podobný základ. Ukážeme si, že skutečnou příčinou krize bývá v první řadě lidská chamtivost a následně strach o investované peníze.

<https://www.general-investments.cz/webinare.html>

Webináře

- Všechny webináře
- Ekonomika a trhy
- Aktuálně k fondům GICEE
- Investiční okénko GICEE**


Investiční okénko GICEE

Odebírat na YouTube


Pravidelně čtrnáctidenní webinář na zajímavá témata z oblasti investování a finančních trhů s **našimi lektory a regionálními řediteli**.

Webinář se koná **každý druhý čtvrtek od 10:00** na odkazu <https://gic.clickmeeting.com/investicni-okenko-gicce> (room ID pro mobily 411-211-137).

ZOBRAZIT: Připravované Proběhlé



Připravujeme
TVORBA INVESTIČNÍHO PORTFOLIA
26.11.2020
V tomto webináři postupně probereme jednotlivé kroky při tvorbě investičního portfolia, které by neměl investor opomenout, pokud chce dosáhnout svých finančních cílů.



Připravujeme
INVESTICE A FINANČNÍ TRHY: FILMY, KNIHY A JINÉ ZDROJE
10.12.2020
Vánoce jsou za dveřmi, a proto toto investiční okénko bude na trochu lehčí notu. Podíváme se spolu nejen na užitečnou literaturu z oblasti

- Odkazy na přihlášení do všech našich webinářů
- Termíny konání a připravovaná témata
- Odkazy na videozáznamy již proběhlých webinářů
- Stažení prezentací a dalších materiálů použitých na webinářích

Vzdělávejme se online

4

Webináře „Investiční okénko GICEE“ v roce 2020



ODEBÍRAT

Datum	Název webináře	Odkaz na záznam
3. 4. 2020	Když trhy nerostou: komunikace s klienty v době krize	https://youtu.be/OUSRZzkkV4
14. 5. 2020	Doba koronavirová: investice do nemovitostí, zlata nebo farmacie?	https://youtu.be/2HyIUflKEZA
28. 5. 2020	Největší nepřítel investora: jeho mozek	https://youtu.be/W7s8L5o8_Yo
11. 6. 2020	Pevný základ portfolia: globální značky a korporátní dluhopisy	https://youtu.be/RL6QkWLqkr8
25. 6. 2020	Investiční programy GICEE – snadná cesta ke splnění finančních cílů	https://youtu.be/letXxhaYtSk
9. 7. 2020	Alternativní investice: P2P/P2B půjčky	https://youtu.be/l4K23bOciIM
23. 7. 2020	Moje Investice Online – jak na to?	https://youtu.be/Tw7_1R7mV40
6. 8. 2020	Praktické výpočty pro finanční poradce	https://youtu.be/xMqzHHPC6EI
20. 8. 2020	Časté námitky při investování a jak je řešit	https://youtu.be/vDeqOyXYmU8
3. 9. 2020	Alternativní investice: firemní dluhopisy	https://youtu.be/p1A84k6ywfC
17. 9. 2020	Hodnocení a porovnávání investičních fondů	https://youtu.be/9fr-bt88mTM
1. 10. 2020	Jak funguje zajišťování rizika?	https://youtu.be/eHRRGol5p_A
15. 10. 2020	Vyvážené portfolio z jednoho fondu: smíšené fondy GICEE	https://youtu.be/LDE9b-XUzZA
12.11. 2020	Alternativní investice: kryptoměny	https://youtu.be/F2W9XvJrVmE
26. 11. 2020	Tvorba investičního portfolia	https://youtu.be/5lAtepykLXU
10. 12. 2020	Investice a finanční trhy: filmy, knihy a jiné zdroje	https://youtu.be/LnbMGJH0JUw

Vzdělávejme se online

5

Webináře „Investiční okénko GICEE“ v roce 2021



ODEBÍRAT

Datum	Čas	Název webináře	Odkaz na záznam
14.01.2021	10:00	Co nás čeká v roce 2021?	https://youtu.be/GT64ywl6PQQ
28.01.2021	10:00	Podvody a podvodníci: na co si dát pozor?	https://youtu.be/BrqYY4a1_1E
11.02.2021	10:00	Nemovitosti: investice na pevných základech	https://youtu.be/JihkOh_Rfc
25.02.2021	10:00	Hospodářský cyklus a jak na jeho vývoj reagovat?	https://youtu.be/b_EM1Mjreak
11.03.2021	10:00	Poměrové ukazatele - která společnost je lepší?	https://youtu.be/c1x8nDm6hWo
25.03.2021	10:00	Investiční mýty a omyly	
08.04.2021	10:00	Alternativní investice: ETF a investiční certifikáty	
22.04.2021	10:00	Z historie burzovních krachů – od tulipánů ke koruně	
06.05.2021	10:00	Jak získat 100.000.000 Kč do svého kmene?	
20.05.2021	10:00	GO EAST: regionálně zaměřené fondy GICEE	
03.06.2021	10:00	Obchodování na vlastní pěst: vyplatí se to?	
17.06.2021	10:00	ESG: Zelená pro investice i planetu	

Investiční mýty a omyly



Mnoho oblastí lidské činnosti je opředeno různými mýty. Investování a finanční trhy mezi ně samozřejmě patří také. Rozlišit pravdu a lež ale nemusí být pro laika vždy snadné. Pojd'me se spolu podívat na nejčastější mýty a omyly a řekneme si, jak to je ve skutečnosti.

Investiční mýty a omyly

Čemu mnozí věří?

**Tato investice vydělala loni nejvíce,
proto bude nejlepší i právě teď...**



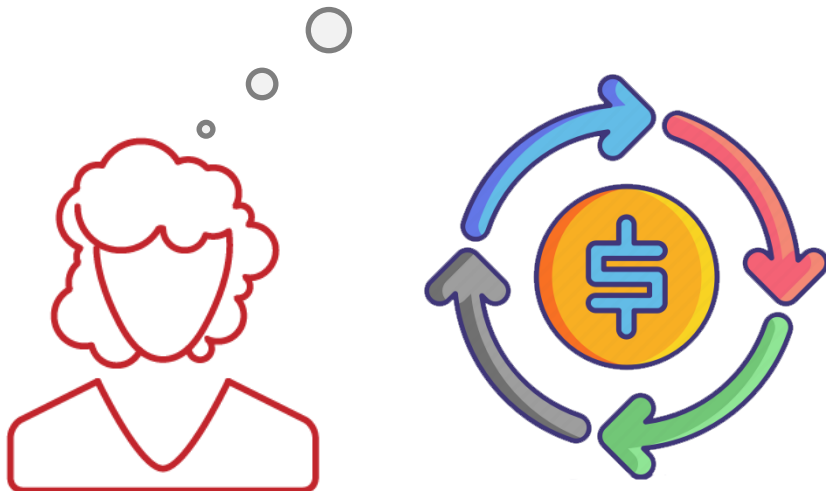
Investiční mýty a omyly

Čemu mnozí věří?

Tato investice vydělala loni nejvíce,
proto bude nejlepší i právě teď...



The Bandwagon effect



S&P 500 Sector Performance

2007	2008	2009	2010	2011	2012	2013	2014	2015	2016	2017	2018	2019	2020
ENRS 34.4%	CONS -15.4%	INFT 61.7%	REAL 32.3%	UTIL 19.9%	FINL 28.8%	COND 43.1%	REAL 30.2%	COND 10.1%	ENRS 27.4%	INFT 38.8%	HLTH 6.5%	INFT 32.7%	INFT 43.9%
MATR 22.5%	HLTH -22.8%	MATR 48.6%	COND 27.7%	CONS 14.0%	COND 23.9%	HLTH 41.5%	UTIL 29.0%	HLTH 6.9%	TELS 23.5%	MATR 23.8%	UTIL 4.1%	TELS 32.7%	COND 33.3%
UTIL 19.4%	UTIL -29.0%	COND 41.3%	INDU 26.7%	HLTH 12.7%	REAL 19.7%	INDU 49.7%	HLTH 25.3%	CONS 6.6%	FINL 22.6%	COND 23.0%	COND 0.8%	FINL 32.1%	TELS 23.6%
INFT 16.3%	TELS -30.5%	REAL 27.1%	MATR 22.2%	REAL 11.4%	TELS 18.3%	FINL 33.6%	INFT 20.1%	INFT 5.9%	INDU 18.9%	FINL 22.2%	INFT -0.3%	S&P 31.5%	MATR 20.7%
CONS 14.2%	COND -33.5%	S&P 26.5%	ENRS 20.5%	TELS 6.3%	HLTH 17.9%	S&P 32.4%	CONS 16.0%	HLTH 4.7%	MATR 16.7%	REAL 22.1%	REAL -2.2%	INDU 29.4%	S&P 18.4%
INDU 12.0%	ENRS -34.9%	INDU 20.9%	TELS 19.0%	COND 6.1%	HLTH 16.0%	INFT 28.4%	FINL 15.2%	UTIL 3.4%	UTIL 16.3%	S&P 21.8%	S&P -4.4%	REAL 29.0%	HLTH 13.5%
TELS 11.9%	S&P -37.0%	HLTH 19.7%	S&P 15.1%	ENRS 4.7%	INDU 15.4%	CONS 26.1%	S&P 13.7%	S&P 1.4%	INFT 13.9%	INDU 21.0%	CONS -8.4%	COND 27.9%	INDU 11.1%
HLTH 7.2%	INDU -39.9%	FINL 17.2%	CONS 14.1%	INFT 2.4%	MATR 15.0%	MATR 25.6%	INDU 9.8%	FINL -1.5%	S&P 12.0%	CONS 13.5%	TELS -12.5%	CONS 27.6%	CONS 10.8%
S&P 5.5%	REAL -42.3%	CONS 14.9%	FINL 12.1%	S&P 2.1%	INFT 14.8%	ENRS 25.1%	COND 9.7%	INDU -2.5%	COND 6.0%	UTIL 12.1%	FINL -13.0%	UTIL 26.4%	UTIL 0.5%
COND -13.2%	INFT -43.1%	ENRS 13.8%	INFT 10.2%	INDU -0.6%	CONS 10.8%	UTIL 13.2%	MATR 6.9%	UTIL -4.8%	CONS 5.4%	REAL 10.9%	INDU -13.3%	MATR 24.6%	FINL -1.7%
REAL -17.9%	MATR -45.7%	UTIL 11.9%	UTIL 5.5%	MATR -9.6%	ENRS 4.6%	TELS 11.5%	TELS 3.0%	MATR -8.4%	REAL 3.4%	ENRS -1.0%	MATR -14.7%	HLTH 20.8%	REAL -2.2%
FINL -18.6%	FINL -55.3%	TELS 8.9%	HLTH 2.9%	FINL -17.1%	UTIL 1.3%	REAL 1.6%	ENRS -7.8%	ENRS -21.1%	HLTH -2.7%	TELS -1.3%	ENRS -18.1%	ENRS 11.8%	ENRS -33.7%

Zdroj: <https://novelinvestor.com/sector-performance/>

Investiční mýty a omyly

Čemu mnozí věří?

Prospekt tohoto dluhopisu schválila
ČNB, je to tedy bezpečná investice...



Investiční mýty a omyly

Čemu mnozí věří?

Prospekt tohoto dluhopisu schválila
ČNB, je to tedy bezpečná investice...



ČNB ČESKÁ
NÁRODNÍ
BANKA

ČNB **neposuzuje** kvalitu ani rizikovost dluhopisu. Schválení emise dluhopisů znamená pouze to, že ČNB ověřila, zda prospekt příslušné dluhopisové emise **splňuje všechny zákonem stanovené formální náležitosti**.



 **YouTube**

<https://youtu.be/hjWwcif-qvc>

Investiční mýty a omyly

Čemu mnozí věří?

Do investování nemá vůbec
smysl se pouštět, pokud
nemáte hromadu peněz...



Investiční mýty a omyly

Čemu mnozí věří?

Do investování nemá vůbec
smysl se pouštět, pokud
nemáte hromadu peněz...

500 Kč
měsíčně



	10 let	20 let	30 let
dluhopisy	69.724 Kč	163.427 Kč	289.357 Kč
akcie	81.237 Kč	226.719 Kč	487.256 Kč



6.B Minimální částky

Minimální doporučená výše zasláné částky:	500 CZK pro produkty v CZK	Minimální hodnota pro odkup a přestup:	100 CZK pro produkty v CZK 10 EUR pro produkty v EUR
	10 EUR pro produkty v EUR		
	10 000 CZK pro Generali Fond realit, Trend 3, Trend 5, Trend 8, Konzervativní Trend, Vyvážený Trend, Dynamický Trend		
	30 000 CZK pro Generali Fond silné koruny		

Uvedené limity jsou platné pro každý produkt samostatně. Společnost může rozhodnout, že vydá Cenné papíry i v případě nižší částky, minimálně však ve výši stanovené Prospektem nebo Statutem.

Zdroj: modelace GICEE (dluhopisy 3,0 % p.a., akcie 6,0 % p.a.)

Investiční mýty a omyly

Čemu mnozí věří?

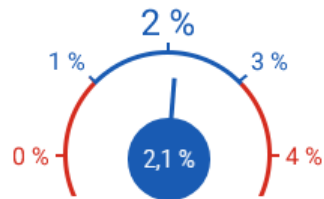
Lepší je malý, ale
jistý výnos...



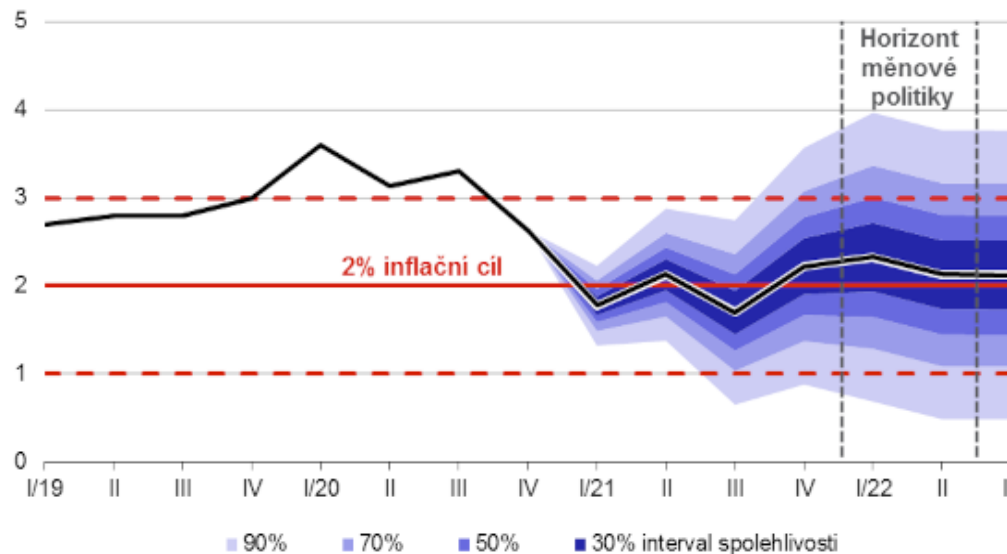
Investiční mýty a omyly

Čemu mnozí věří?

Lepší je malý, ale
jistý výnos...



Únor 2021



Zdroj: Česká národní banka

Investiční mýty a omyly

Čemu mnozí věří?

**Investování je jen pro
profesionály, kteří se
vyznají ve světě financí...**



Investiční mýty a omyly

Čemu mnozí věří?

Investování je jen pro profesionály, kteří se vyznají ve světě financí...



Depozitář



Investoři



Investiční fond



Finanční trhy



Dohled a regulace



Investiční mýty a omyly

Čemu mnozí věří?

V bance mám peníze
pojištěné...



Investiční mýty a omyly

Čemu mnozí věří?

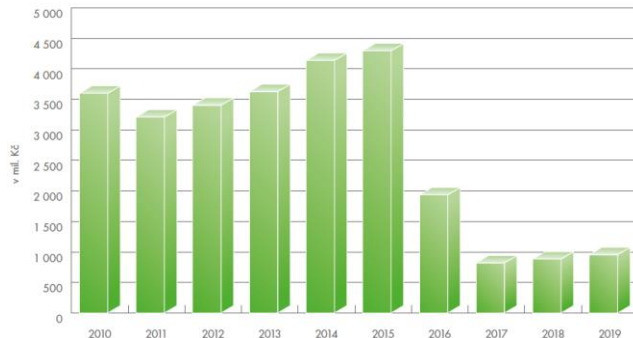
V bance mám peníze
pojištěné...

k lednu 2021 činil objem vkladů rezidentů v
bankách ČR

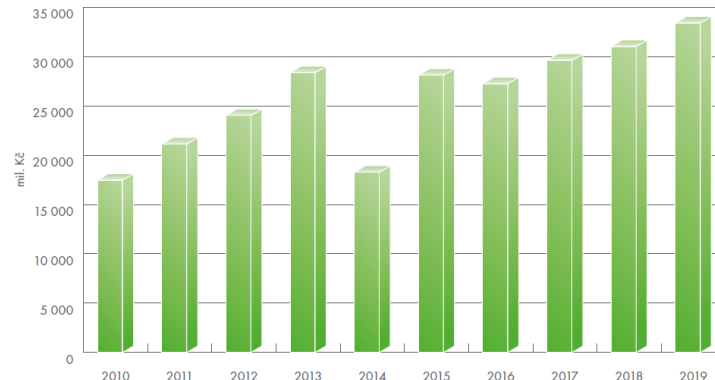
5.536 miliard Kč



■ Graf č. 4 ■ Příspěvky pojištěných institucí do Fondu pojištění vkladů
dle roku úhrady za posledních 10 let



■ Graf č. 6 ■ Vývoj objemu finančních rezerv Fondu pojištění vkladů 2010–2019



Zdroj: Výroční zpráva Garančního systému finančních trhů za rok 2019; Česká národní banka

Investiční mýty a omyly

Čemu mnozí věří?

Investování
zabere příliš
mnoho času...



Investiční mýty a omyly

Čemu mnozí věří?



Investor



Poradce



Správce



1

Stanovení finančních cílů

- Jaká jsou moje očekávání? Na co chci peníze použít?



2

Určení investičního horizontu

- Za jak dlouho budu peníze potřebovat? Jakou vyžaduji likviditu?



3

Stanovení investičního profilu

- Jaké jsem ochoten podstoupit riziko? Chápu riziko správně?



4

Strategická alokace portfolia

- Jaký bude poměr konzervativní a dynamické složky? Jaká aktiva použiji?



5

Diverzifikace jednotlivých složek portfolia

- Jaké konkrétní investice si pořídím v rámci stanovené alokace aktiv?

Investiční mýty a omyly

Čemu mnozí věří?

Čím více investiční fondů
mám v portfoliu, tím ho lépe
diverzifikované...



Investiční mýty a omyly

Čemu mnozí věří?

Čím více investiční fondů
mám v portfoliu, tím ho lépe
diverzifikované...

Důležité není KOLIK, ale JAKÉ 😊

DIVERZIFIKACE



Sektorová



Regionální



Měnová



Časová

Investiční mýty a omyly

Čemu mnozí věří?

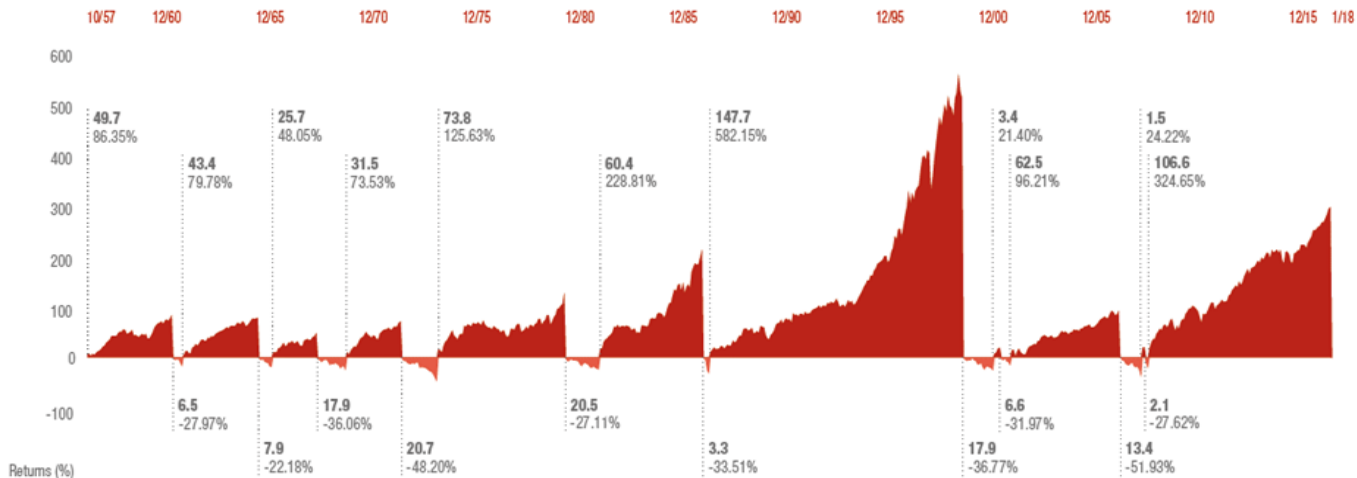
**Pokud začnou finanční trhy
klesat, měl bych vše prodat,
abych minimalizoval ztráty...**



Investiční mýty a omyly

Čemu mnozí věří?

Pokud začnou finanční trhy klesat, měl bych vše prodat, abych minimalizoval ztráty...



Zdroj: <https://www.invesco.com/us-rest/contentdetail?contentId=049233173f5c3510VgnVCM100000c2f1bf0aRCRD&audienceType=investors>

Investiční mýty a omyly

Čemu mnozí věří?

Nejlepší investicí
je pořídit si
nemovitost...



Investiční mýty a omyly

Čemu mnozí věří?

Nejlepší investicí
je pořídit si
nemovitost...



„Půjčuji své peníze státu a velkým společnostem a ti mi je potom vrátí i s úrokem...“


DLUHOPISY



AKCIE

„Jsem spolujeditelem velkých světových firem a podílím se na zisku z jejich podnikání...“

REALITY



„Podílím se na výnosech z nájmu nemovitostí a zároveň profituji z růstu cen na trhu realit...“

KOMODITY



„Nakupuji a prodávám suroviny nezbytné pro výrobu ...“

Investiční mýty a omyly

Čemu mnozí věří?

- Tato investice vydělala loni nejvíce, proto bude nejlepší i právě teď...
- Prospekt tohoto dluhopisu schválila ČNB, je to tedy bezpečná investice...
- Do investování nemá vůbec smysl se pouštět, pokud nemáte hromadu peněz...
- Lepší je malý, ale jistý výnos...
- Čím více investiční fondů mám v portfoliu, tím ho lépe diverzifikované...
- Investování je jen pro profesionály, kteří se vyznají ve světě financí...
- Pokud začnou finanční trhy klesat, měl bych vše prodat, abych minimalizoval ztráty...
- Investování zabere příliš mnoho času...
- Nejlepší investicí je pořídit si nemovitost...

Dotazy, náměty a hodnocení



Ptejte se mě na co chcete,
já na co chci odpovím 😊



Vaše náměty zasílejte na:
jiri.kosik@generali.com



Nezapomeňte
webinář ohodnotit!

Děkuji za pozornost a těším se na shledanou příště!

ALTERNATIVNÍ INVESTICE: ETF A INVESTIČNÍ CERTIFIKÁTY

čtvrtek 8. 4. 2021 od 10:00

Investoři do svého investičního portfolia stále častěji zařazují ETF a investiční certifikáty. Jak tyto produkty fungují a jaké jsou jejich výhody a nevýhody?



Upozornění na rizika

Tento propagační materiál vyhotovila investiční společnost Generali Investments CEE, investiční společnost, a.s. a jsou v něm vyjádřeny názory jejích pracovníků. Při přípravě společnost vycházela z důvěryhodných externích zdrojů, avšak nemůže odpovídat za úplnost a přesnost taktó převzatých informací. Uvedené informace jsou nezávazné, mají pouze informativní charakter a neberou v úvahu situaci ani osobní poměry jednotlivých investorů a jejich záměrem není doporučit konkrétní finanční nástroje nebo strategie konkrétním investorům. Nejedná se o nabídku či veřejnou nabídku ani o návrh k uzavření smlouvy a materiál neslouží k poskytování osobního investičního poradenství ani nepředstavuje investiční doporučení k nákupu či prodeji jakýchkoliv investičních nástrojů.

Hodnota investice a příjem z ní mohou v průběhu doby trvání investice kolísat podle tržních podmínek, směnných kurzů a dalších vlivů a návratnost investované částky není tudíž zaručena. Výkonnost v minulosti není zárukou výkonnosti budoucí.

Účelem materiálu není nahradit ani shrnout statut a/nebo prospekt fondu a sdělení klíčových informací pro investory, v nichž jsou uvedeny podrobné informace o společnostích obhospodařovaných fondech, včetně informací o poplatcích a rizicích a investiční strategii v českém jazyce, u fondů s domicilem v Irsku v anglickém jazyce. Dokumenty jsou dostupné na internetových stránkách www.generali-investments.cz a v listinné podobě v sídle a kontaktním místě společnosti a u smluvních partnerů.

Bližší údaje o společnosti a jí poskytovaných službách jsou k dispozici na www.generali-investments.cz.