

Vývoj fondů Generali Investments CEE, investiční společnost, a.s.

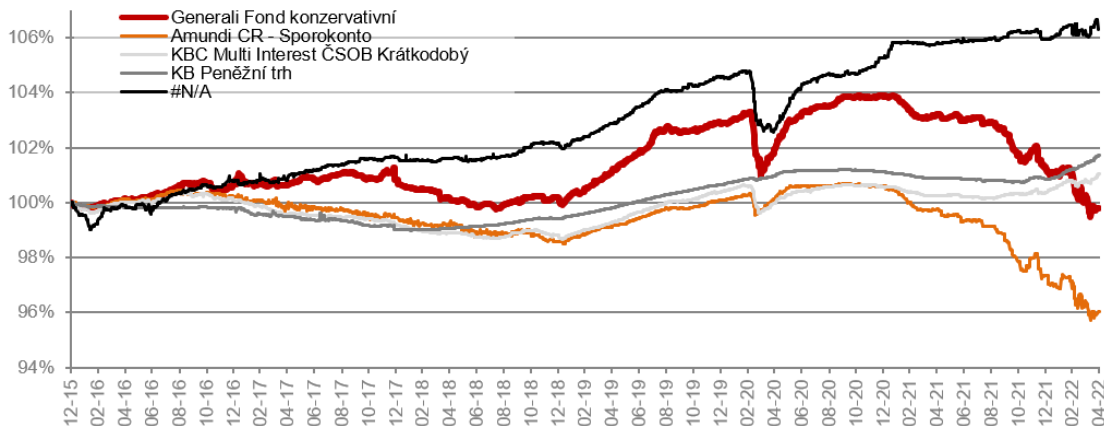
4.2022 | Praha | Fund Portfolio Management |

Hodnota investice a příjem z ní mohou v průběhu doby trvání investice kolísat podle tržních podmínek, směnných kurzů a dalších vlivů a návratnost investované částky není tudíž zaručena. Výkonnost v minulosti není zárukou výkonnosti budoucí. Podrobné upozornění na rizika naleznete v závěru prezentace.

Fond konzervativní

- ❖ ČNB na měnovém zasedání v květnu zvýšila repo sazbu o 75bp na úroveň 5,75 %
- ❖ Bankovní rada vnímá riziko vysoké inflace (hlavně cen energií a potravin)
- ❖ ČNB pravděpodobně dále zvýší úroky ještě v červnu do oblasti nad 6,00 %
- ❖ Poté by ale mohlo následovat období delší stability úrokových sazeb s následným poklesem
- ❖ Aktuální YTM Fondu je 5,10 % čistého

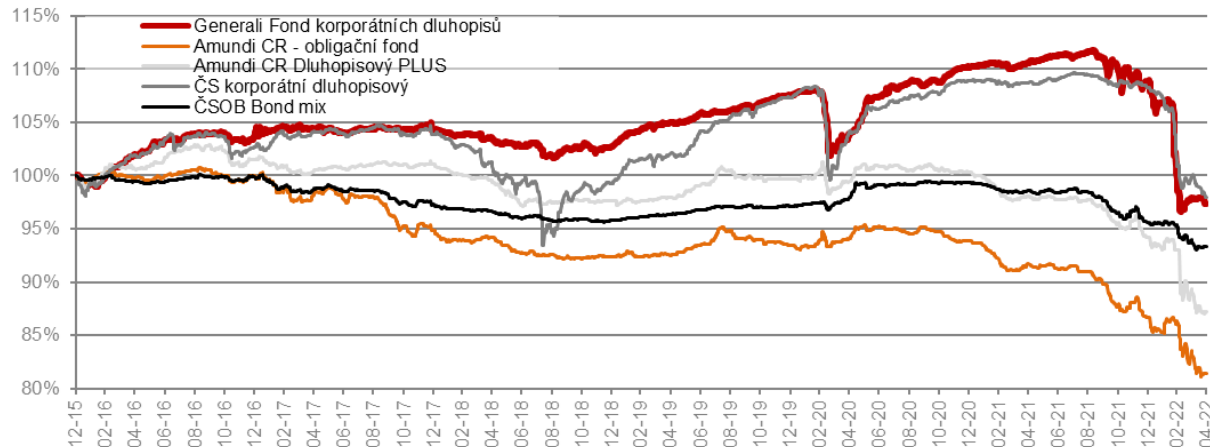
Porovnání konzervativních fondů



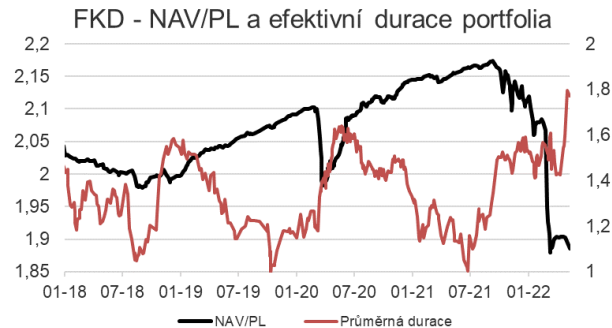
Fond korporátních dluhopisů – převážily nepříznivé faktory

- V dubnu pokračoval nepříznivý posun USD a EUR bezrizikových výnosových křivek vzhůru. Druhým nepříznivým faktorem byl růst kreditních prémií napříč regiony v souvislosti s poklesem akciových trhů. Proti tomu nabíhaly vysoké výnosy z kuponů, depozit a měnového zajištění, což pokles fondu výrazně omezilo. Pokles cen jsme využili k navýšení zainvestovanosti, zejména pak do dluhopisů firem ze sektoru komodit a energetiky z Brazílie, Jižní Afriky, Indie a Evropské Unie. Naopak jsme zredukovali CZGB o 3 % na 5 %.

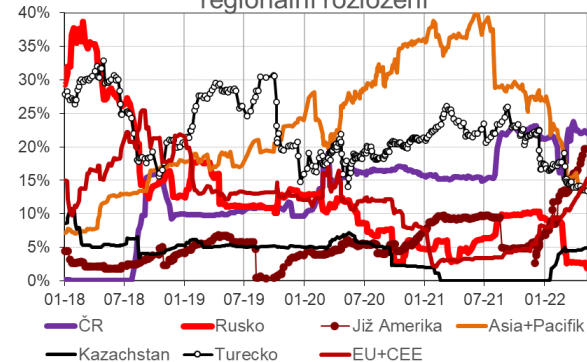
Porovnání dluhopisových fondů



Zdroj: Generali Investments CEE | Bloomberg



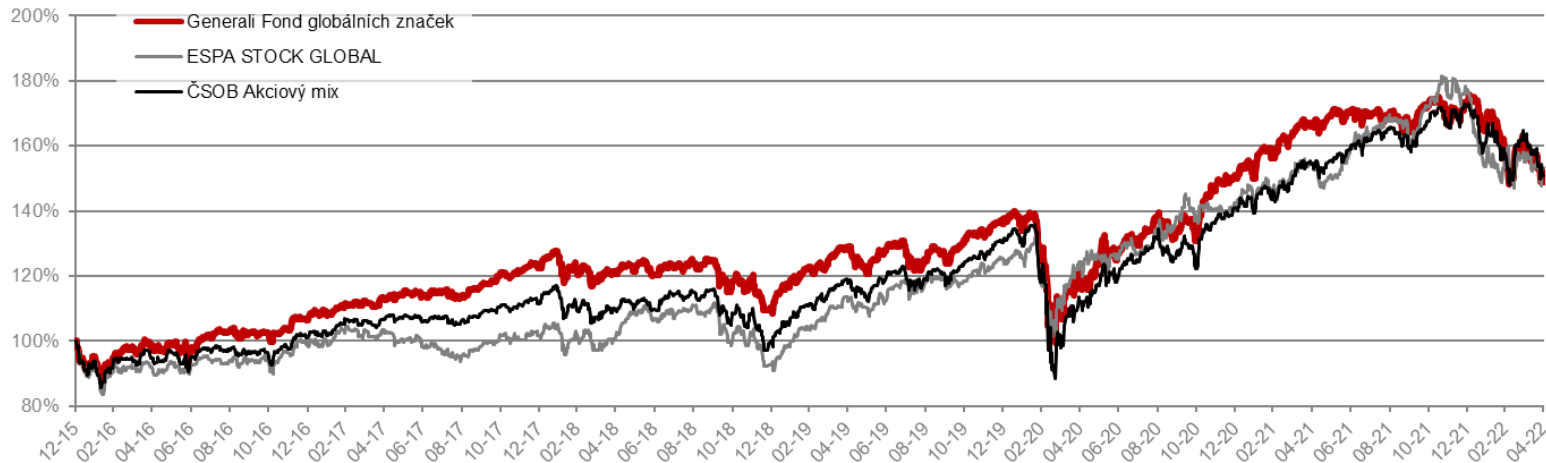
Fond korporátních dluhopisů - regionální rozložení



Fond globálních značek drží podinvestovanost

- ❖ Po březnovém růstu akciové trhy obnovily pokles v čele s americkými akciemi, které měřeno indexem Standard&Poor's 500 poklesly o 9 %. Příčinou poklesu byla kombinace zpříšňování měnové politiky, pokles naděje na dohodu mezi Ruskem a Ukrajinou a v neposlední řadě v obavách z výraznějšího ekonomického zpomalení v druhé polovině roku.
- ❖ Operace na portfoliu: redukovali jsme akcie z necyklických sektorů (např. Kellogg, Colgate, Phillip Morris, McDonald, Deutsche Telecom), které „outpermovaly“ a navyšovaly technologické akcie (Např. Google, Facebook, Hewlet Packard), které poklesly silně. Držíme 5,5 % podinvestovanost, zejména v akciích se slabým fundamentem (nízká ziskovost) a vysokým oceněním.

Porovnání akciových fondů



Fond farmacie a biotechnologie

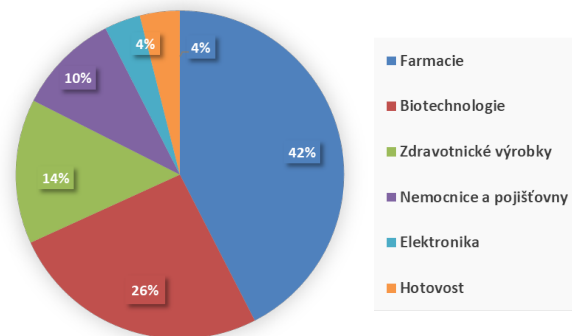
- ❖ Outperformance vývoj vůči globálním trhů, především díky omezené expozici sektoru Rusku
- ❖ Zůstává nižší zainvestovanost v biotechnologiích, které zaostávají za ostatními farmaceutickými sektory
- ❖ Převážení ve velkých farmaciích s předvídatelnými zisky a vysokými dividendami – po delší době bude důležitá výsledková sezona
- ❖ V tomto roce se čeká zásadní posun v oblasti vývoje a výzkumu pokud jde např. o Alzheimerovu chorobu, nebo některé typy rakoviny

Majetek připadající na 1 podílový list



Zdroj: Generali Investments CEE | prosinec 2021

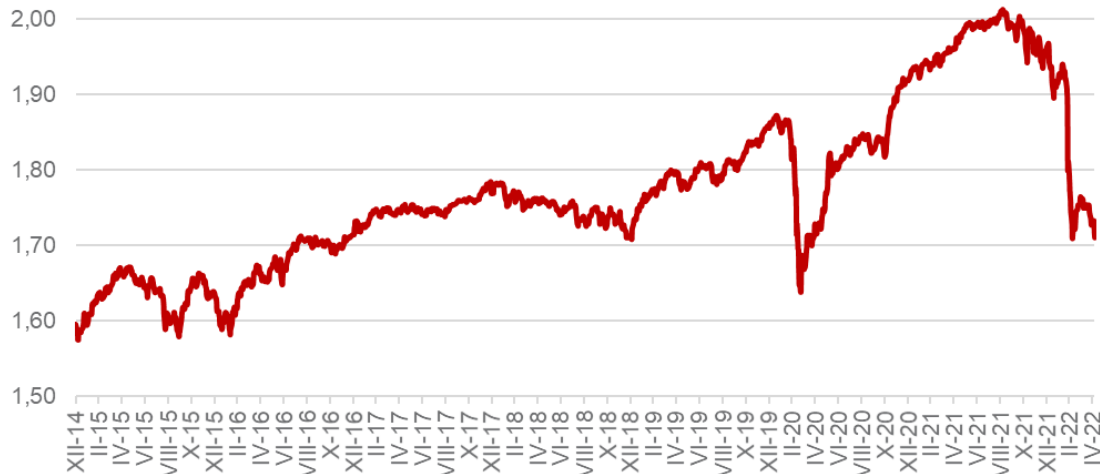
Sektorové složení fondu



Fond balancovaný konzervativní – pokles omezen podinvestovaností

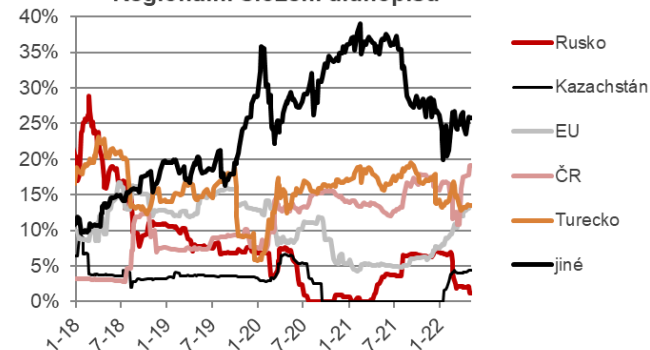
- ❖ Fondu směrem svého vývoje kopíroval korporátní dluhopisy a akcie, ovšem s nižší citlivostí díky nižší průměrné duraci dluhopisů a podinvestovanosti v akciích.
- ❖ Akcie - držíme 7,5 % podinvestovanost pod neutrální úroveň 25 %. Dluhopisy - nákupy dluhopisů zejména firem z komoditních sektorů napříč regiony a navýšili tak podíl dluhopisů z 73 % na 77 % majetku fondu.

Majetek připadající na 1 podílový list

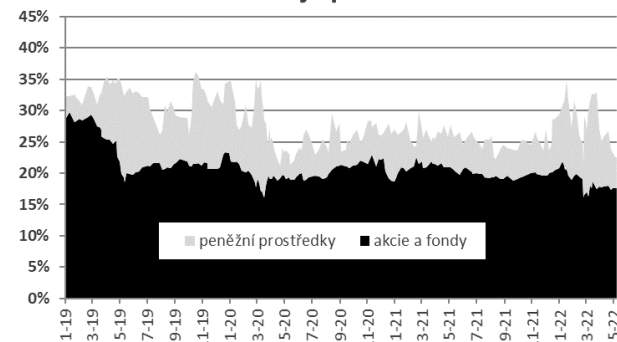


Zdroj: Generali Investments CEE | Bloomberg

Regionální složení dluhopisů



Akcie a nástroje peněžního trhu



Výkonnosti fondů

30.04.2022

Popis	ISIN	1M	YTD	1Y	3Y	5Y
Generali Fond konzervativní	CZ0008474145	-0,48%	-1,43%	-3,32%	-1,35%	-0,84%
Generali Fond vyvážený dluhopisový	CZ0008474806	-0,66%	-2,00%	-2,73%	0,26%	2,60%
Generali Fond korporátních dluhopisů	CZ0008471786	-0,51%	-10,55%	-11,92%	-7,22%	-6,72%
Generali Fond balancovaný konzervativní	CZ0008471760	-1,78%	-12,01%	-11,88%	-3,86%	-1,16%
Generali Fond globálních značek	CZ0008471778	-6,46%	-13,71%	-10,33%	15,47%	31,45%
Generali Fond farmacie a biotechnologie	CZ0008474129	-2,15%	-2,79%	5,04%	25,46%	26,74%
Generali Fond ropy a energetiky	CZ0008474152	1,01%	17,51%	31,66%	24,28%	38,05%
Generali Fond nových ekonomik	CZ0008474137	-5,54%	-9,81%	-13,04%	0,35%	-0,61%
Generali Fond zlatý	CZ0008472370	-5,13%	6,01%	-0,08%	42,52%	19,67%
Generali Fond nemovitostních akcií	CZ0008472396	-3,26%	-7,71%	1,26%	6,88%	20,79%
Generali Fond živé planety	CZ0008472693	-3,33%	-9,12%	-2,61%	35,48%	49,04%
Generali Prémiový konzervativní fond	IE00BC7GWH52	-0,24%	-0,77%	-0,57%	1,82%	1,81%
Generali Prémiový vyvážený fond	IE00BGLNMF81	-2,07%	-11,57%	-11,37%	0,30%	2,16%
Generali Prémiový dynamický fond	IE00BYZDV649	-3,73%	-8,35%	-1,71%	13,63%	38,87%
Generali Fond udržitelného růstu	IE00BKZGHM37	-4,86%	-10,34%	0,59%	25,91%	32,36%
Generali Fond balancovaný dynamický	IE00BGLNMR04	-4,34%	-11,17%	-8,91%	3,48%	7,00%

Zdroj: Generali Investments CEE | Bloomberg

Disclaimer

Tento propagační materiál vyhotovila investiční společnost Generali Investments CEE, investiční společnost, a.s. a jsou v něm vyjádřeny názory jejich pracovníků. Při přípravě společnost vycházela z důvěryhodných externích zdrojů, avšak nemůže odpovídat za úplnost a přesnost takto převzatých informací. Uvedené informace jsou nezávazné, mají pouze informativní charakter a neberou v úvahu situaci ani osobní poměry jednotlivých investorů a jejich záměrem není doporučit konkrétní finanční nástroje nebo strategie konkrétním investorům. Nejedná se o nabídku či veřejnou nabídku ani o návrh k uzavření smlouvy a materiál neslouží k poskytování osobního investičního poradenství ani nepředstavuje investiční doporučení k nákupu či prodeji jakýchkoliv investičních nástrojů. Hodnota investice a příjem z ní mohou v průběhu doby trvání investice kolísat podle tržních podmínek, směnných kurzů a dalších vlivů a návratnost investované částky není tudíž zaručena. Výkonnost v minulosti není zárukou výkonnosti budoucí. Podrobné informace, včetně informací o poplatcích a rizicích a investiční strategii, naleznete ve sdělení klíčových informací pro investory v českém jazyce a/nebo ve statutu/prospektu příslušného fondu v českém jazyce, u fondů s domicilem v Irsku v anglickém jazyce. Dokumenty jsou dostupné elektronicky na internetových stránkách společnosti Generali Investments CEE, investiční společnost, a.s. www.generali-investments.cz. Informace o právech investora jsou uvedeny v českém jazyce v dokumentu Informace o Společnosti, který je k dispozici na internetových stránkách v sekci „O nás“, podsekcí „Fondy“. V listinné podobě jsou tyto dokumenty k dispozici v sídle společnosti, na jejím kontaktním místě a u smluvních partnerů společnosti. V případě fondů s domicilem v Irsku může obhospodařovatel rozhodnout o zrušení opatření přijatých za účelem nabízení.

Zdroj: Generali Investments CEE | Bloomberg

Děkuji za pozornost

Kontakt:

Generali Investments CEE, investiční společnost, a.s.

Fund Portfolio Management

info@generali-investments.cz

Klientská linka +420 281 044 198

generali-investments.cz

